

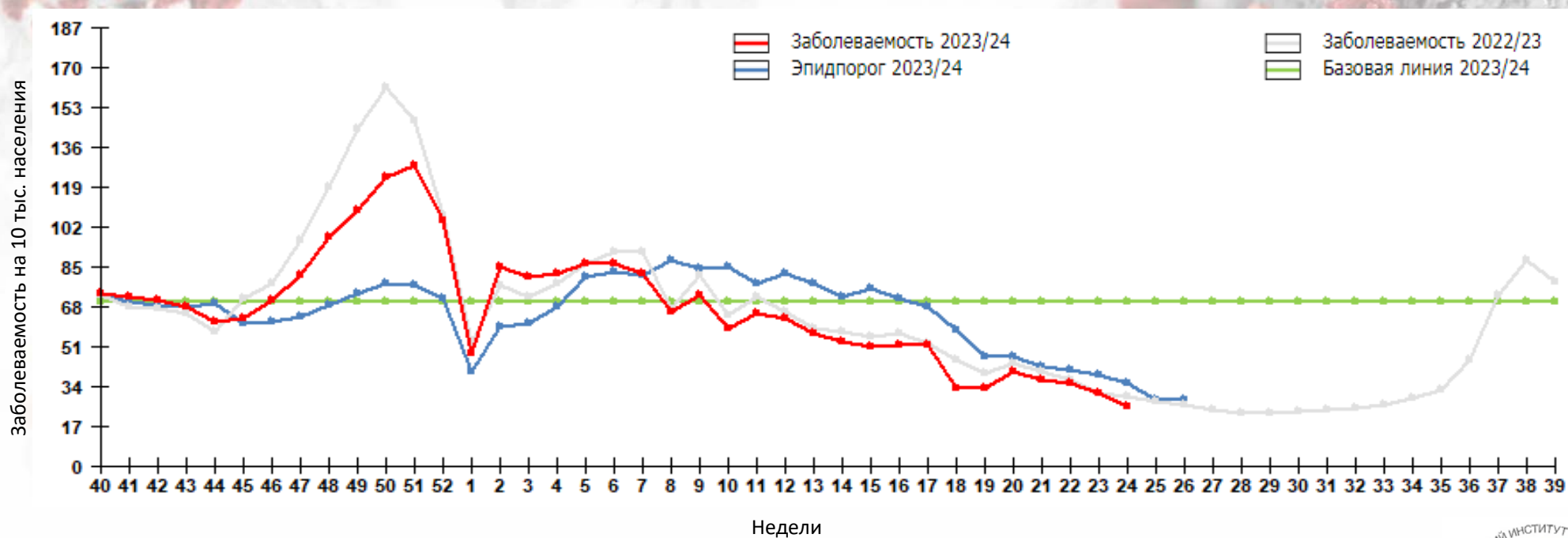
ДИНАМИКА ЭТИОЛОГИЧЕСКИХ ФАКТОРОВ ОРВИ ЭПИДЕМИЧЕСКОГО СЕЗОНА 2023/2024 В ИРКУТСКОЙ ОБЛАСТИ

Ревизор А.О., Пономарева О.А.

ГБУЗ «ИОЦ СПИД»

Иркутск, 2024

Сравнительные данные по заболеваемости гриппом и ОРВИ в городах России в сезоны 2022/23 и 2023/24 гг.





ДНК-содержащие вирусы

- Аденовирусы
- Парвовирусы

ОРВИ

СОБИРАТЕЛЬНОЕ ПОНЯТИЕ, КОТОРОЕ ВКЛЮЧАЕТ В СЕБЯ РЯД ЗАБОЛЕВАНИЙ ПРЕИМУЩЕСТВЕННО ВЕРХНИХ ДЫХАТЕЛЬНЫХ ПУТЕЙ ВИРУСНОЙ ЭТИОЛОГИИ

РНК-содержащие вирусы

- Ортомиксовирусы
- Парамиксовирусы
- Пневмовирусы
- Коронавирусы
- Пикорнавирусы

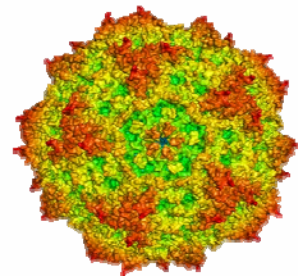
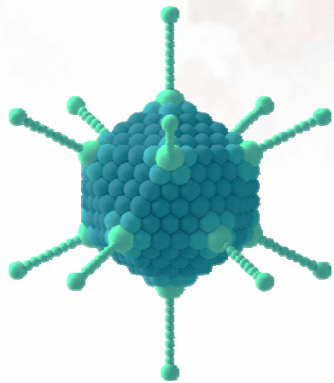
ДНК-содержащие вирусы

Аденовирусы (hADV В,С,Е)

- Вызывают крупы, гриппоподобные заболевания, бронхиты и пневмонии
- Возможно бессимптомное носительство
- Длительное время стабильны в окружающей среде
- Часто вызывают вспышки в местах общего пребывания
- Заболевание может протекать со случаями пневмонии тяжелого течения, и даже заканчиваться летальным исходом

Парвовирусы (Бокавирус hBoV)

- Возбудитель острой инфекции дыхательных путей у детей до 5 лет
- Вызывает лихорадку, кашель, риниты и диарею
- Часто обнаруживается в сочетании с другими возбудителями ОРВИ
- У взрослых, находящихся в тесном контакте с больными детьми, может вызывать легкие симптомы ОРВИ
- В редких случаях вирус обнаруживается при пневмонии на фоне иммунодефицита



РНК-содержащие вирусы

Ортомиксовирусы (*Influenza A, B, C virus*)

- Вирусы гриппа периодически вызывают пандемии
- Эпидемии гриппа охватывают от 5 до 20% населения
- Приводят к госпитализации порядка 3 млн. человек
- Вызывают до 250-500 тыс. летальных исходов в мире ежегодно
- Вирусы гриппа А имеют высокий пандемический потенциал, так как способны преодолевать межвидовые барьеры
- Способность вирусов гриппа А к быстрому накоплению мутаций, изменяющих их антигенные свойства, лежит в основе их высокого эпидемического потенциала

Коронавирусы (hCov 229E, OC43, NL63, HKU1,)

- Вызывают инфекцию, чаще протекающую с поражением верхних дыхательных путей легкой или средней тяжести, и в редких случаях – с инфекциями нижних дыхательных путей
- Обнаруживаются преимущественно у детей младшего возраста с симптоматикой крупа и ларингита
- У детей старшего возраста и у взрослых может отмечаться гриппо-подобная симптоматика, а также кашель и ринорея

Коронавирусы, вызывающие тяжелую респираторную инфекцию (*SARS-CoV, MERS-CoV, SARS-CoV-2*)

Пневмовирусы (респираторно-синцитиальный вирус hRSv и метапневмовирус hMPv)

- hRSv является основным возбудителем бронхолитов и пневмоний у младенцев и детей младшего возраста во всем мире
- В группу риска тяжелого течения РС-инфекции входят недоношенные младенцы, дети до 2-х лет, дети и взрослые с ослабленной вследствие заболеваний или лечения иммунной системой, пожилые люди (старше 65 лет)
- В годы эпидемической активности hRSv составляет 44% этиологической структуре острых бронхитов у госпитализированных детей

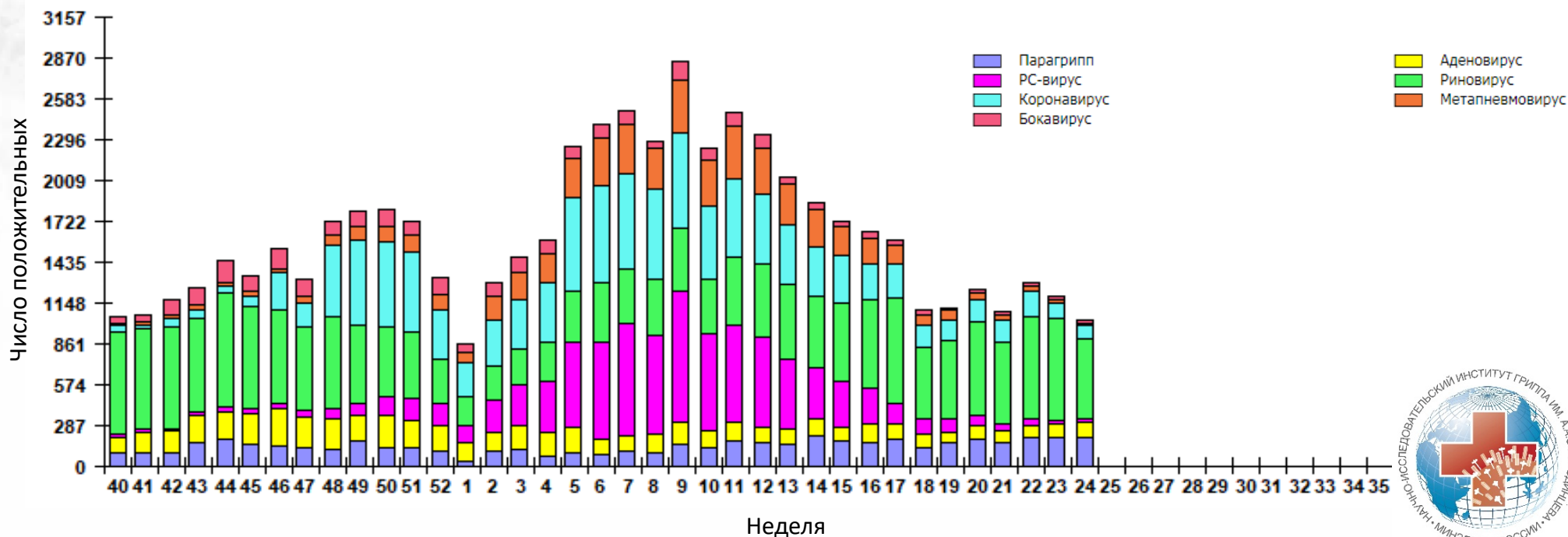
Пикорнавирусы (Риновирусы hRv A, B, C)

- Самые распространенные возбудители ОРВИ среди взрослого населения и детей всех возрастных групп
- Вызывают воспаление слизистой верхних дыхательных путей с ринореей и кашлем
- Часто обнаруживают у детей при пневмонии

Парамиксовирусы (вирусы парагриппа hPiv 1,2,3,4)

- Ко второму году жизни каждый ребенок хотя бы один раз переболевает ОРВИ, вызванным вирусами парагриппа
- Занимают второе место среди возбудителей ОРВИ по частоте госпитализации и тяжести заболевания

Мониторинг ОРВИ негриппозной этиологии по результатам ПЦР диагностики в базовых лабораториях двух Национальных центров по гриппу ВОЗ в РФ, сезон 2023/24гг.



СПЕЦИФИЧЕСКАЯ ЛАБОРАТОРНАЯ ДИАГНОСТИКА ПРИ ОРВИ

(согласно КР 724 – Острые респираторные вирусные инфекции (ОРВИ) у взрослых – 2021-2022-2023 (15.02.2022) – Утверждены Минздравом РФ)

1. Рекомендовано пациентам с симптомами ОРВИ молекулярно-биологическое исследование мазков со слизистой оболочки носо- и ротоглотки:
2. На амбулаторном этапе - по клинико-эпидемиологическим показаниям (эпидемический очаг, тяжелое течение, пожилой возраст, угроза развития ОРДС)
3. В стационаре – всем заболевшим
4. Исследование на возбудителя COVID-19 рекомендовано всем заболевшим
5. ПЦР наиболее эффективный метод, который позволяет обнаружить нуклеиновые кислоты вируса в среднем до 7 дней, и максимум – до 2 недель от начала заболевания (при условии сохранении признаков поражения верхних дыхательных путей). Результаты получают в течение 4-6 часов после представления образца.

ПЦР-диагностика ОРВИ (клинические и эпидемиологические задачи)

1. Своевременное назначение специфической этиотропной терапии
2. Дифференциальная диагностика с другими инфекционными болезнями
3. Своевременная госпитализации больных
4. Прогноз тяжести течения заболевания, возможных осложнений и исходов болезни
5. Правильное размещение больных по этиологическому принципу (предотвращение внутрибольничного инфицирования)
6. Обязательное лабораторное обследование в целях идентификации возбудителя ОРВИ (тяжелые и необычные формы заболевания; лица с высоким риском неблагоприятного исхода гриппа и ОРВИ; очаги ОРВИ с множественными случаями заболеваний в организованных коллективах детей и взрослых, заболевания лиц из организаций с круглосуточным пребыванием)
7. Оценка эффективности вакцинации населения

ИСПОЛЬЗОВАННОЕ ОБОРУДОВАНИЕ



Tecan Freedom EVO 150, Abbott Molecular



KingFisher Flex, Thermo Fisher Scientific



CFX96, Bio-Rad



Nexor 32m, Lepu Medical Technology

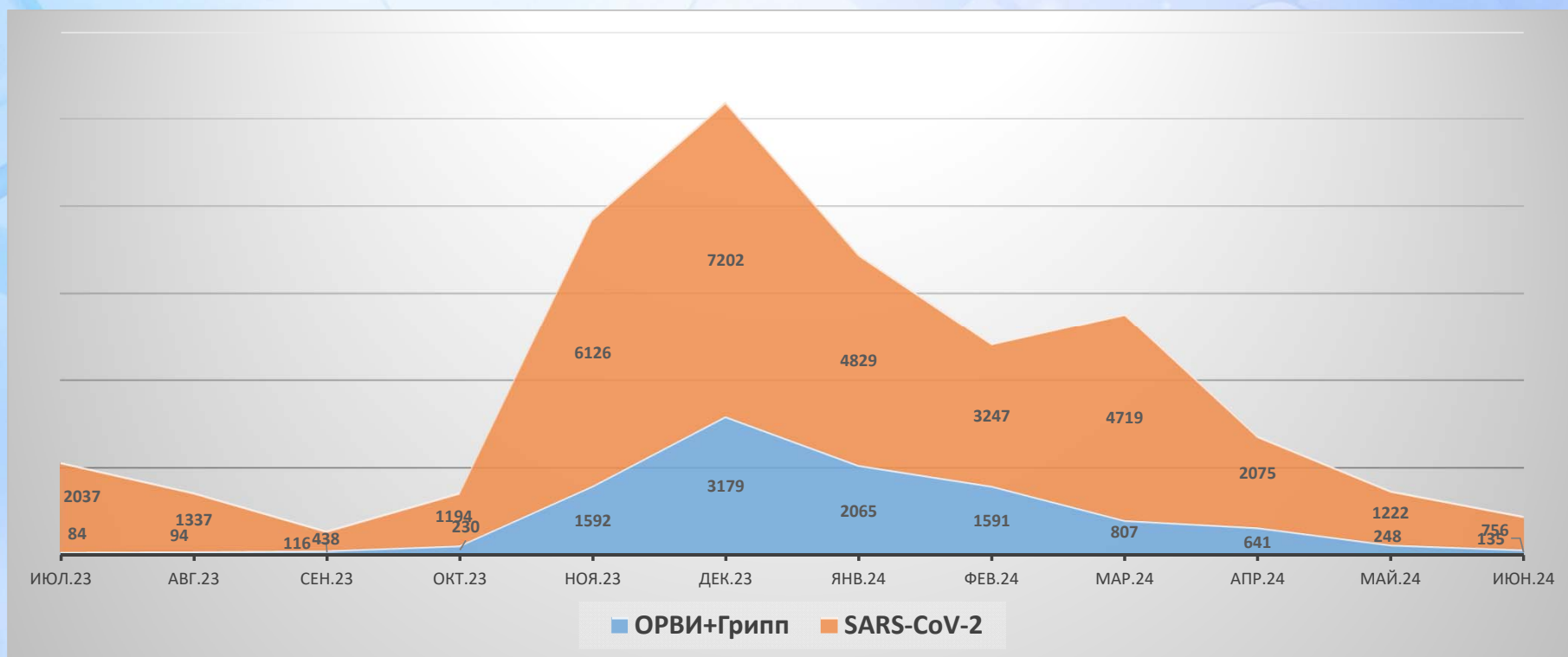


GeneXpert, Cepheid

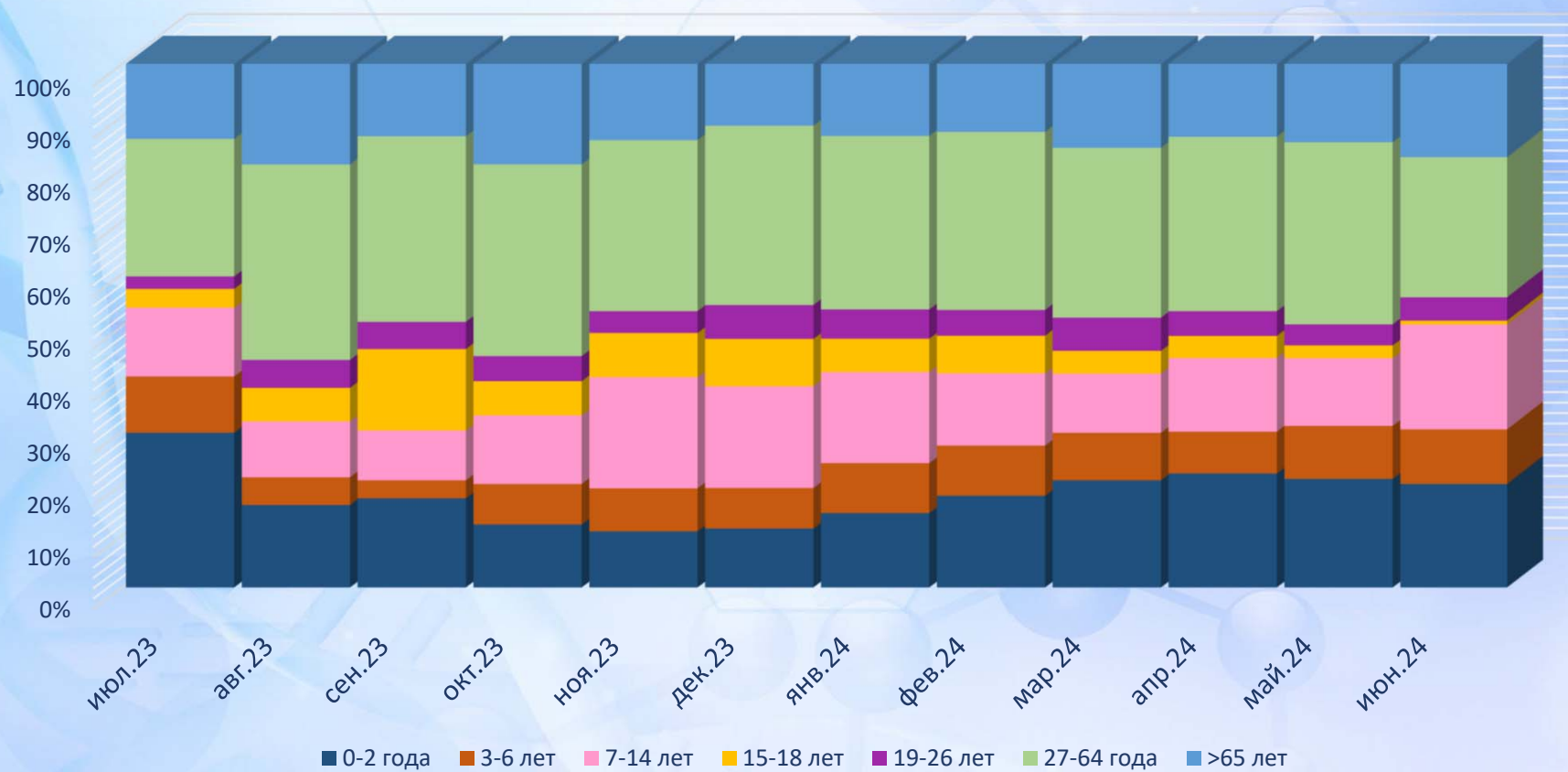
ИСПОЛЬЗОВАННЫЕ ТЕСТ-СИСТЕМЫ



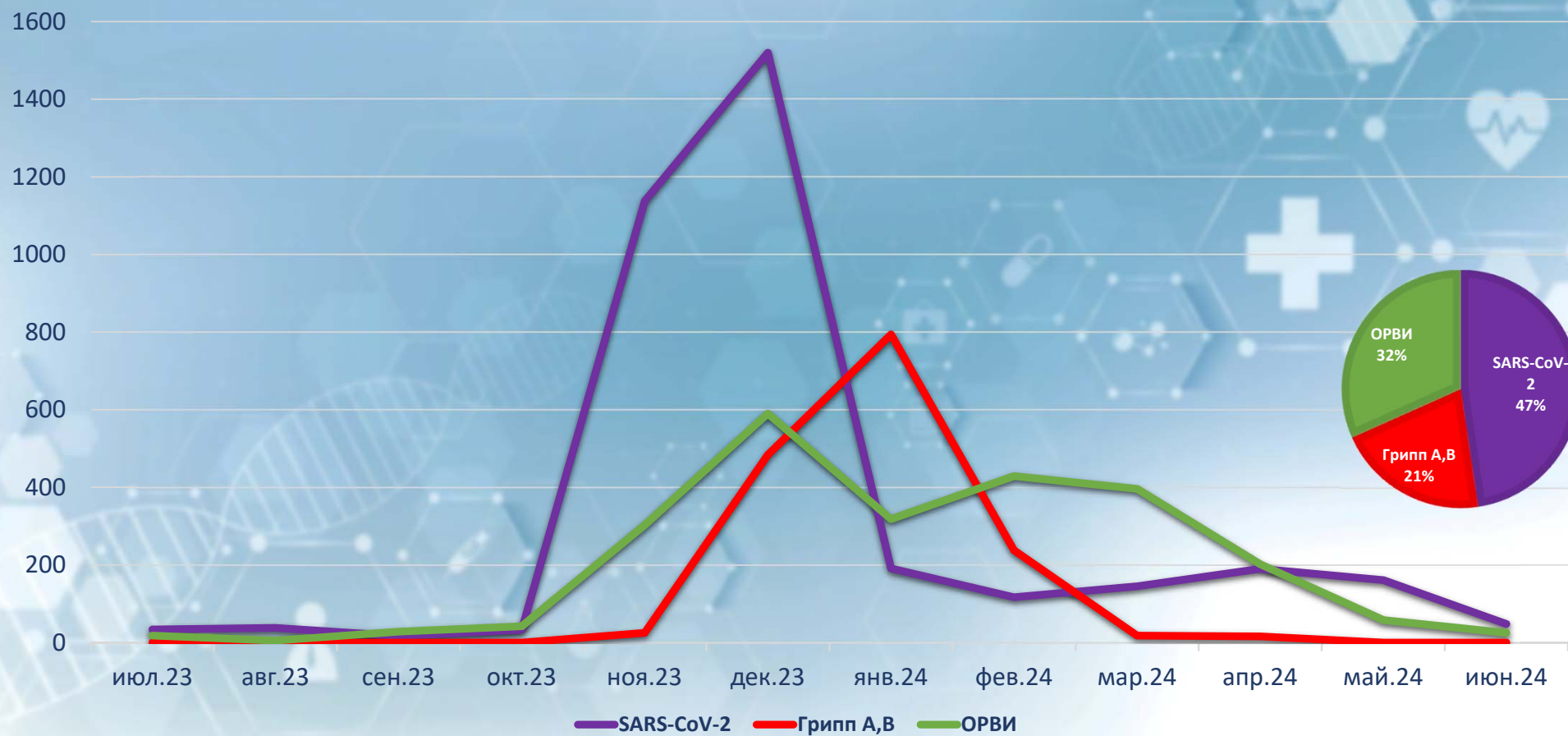
ЛИЦА, НАПРАВЛЕННЫЕ НА ИССЛЕДОВАНИЕ



ВОЗРАСТНАЯ ХАРАКТЕРИСТИКА ОБСЛЕДОВАННОГО НАСЕЛЕНИЯ

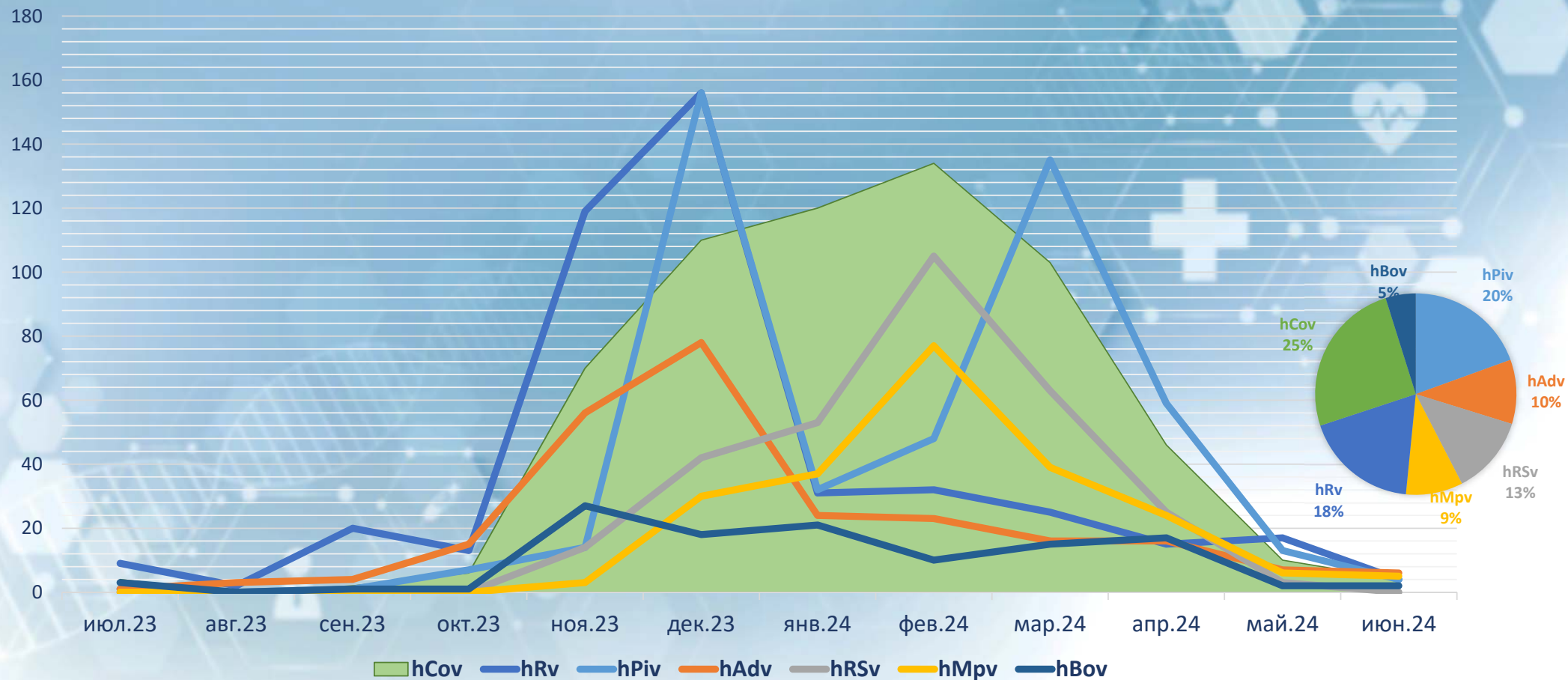


ВЫЯВЛЕННЫЕ ПАТОГЕНЫ



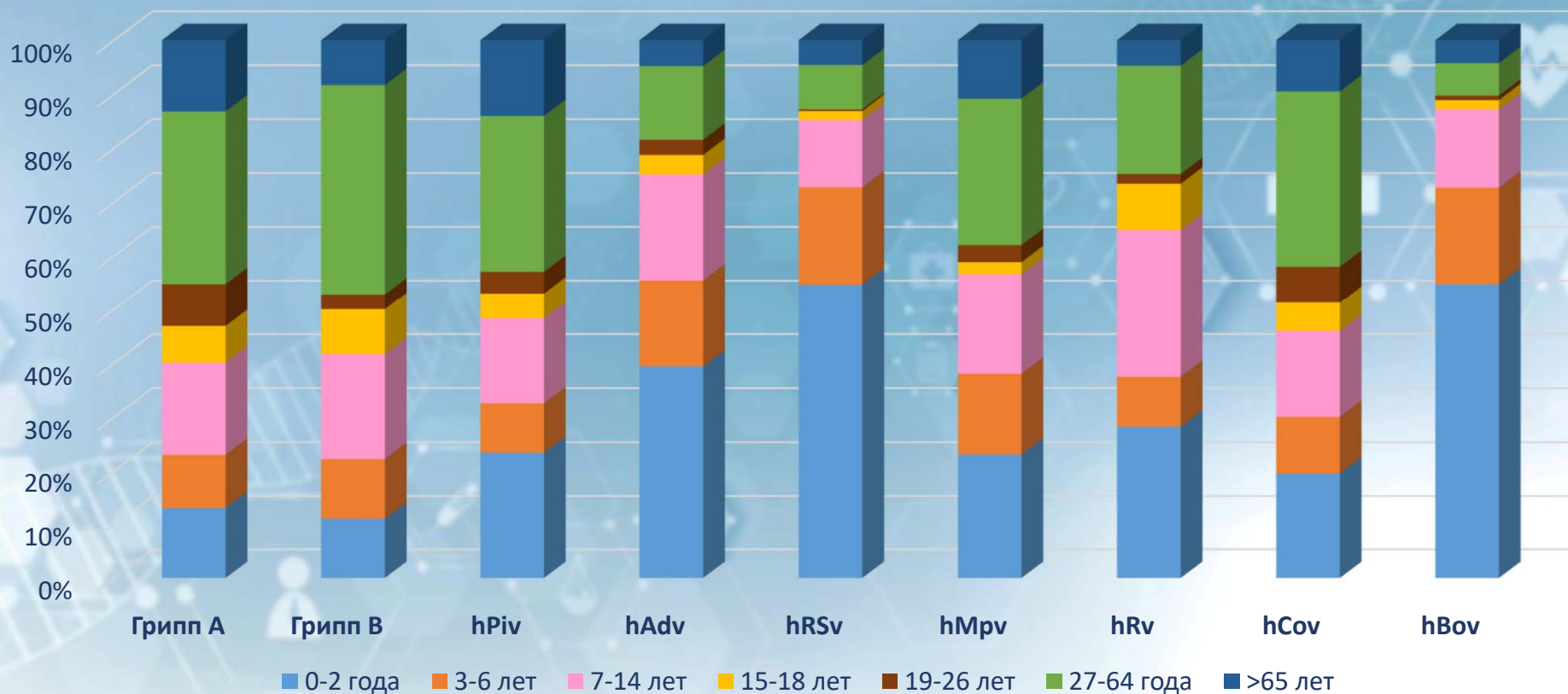
ВЫЯВЛЕННЫЕ ПАТОГЕНЫ

(кроме SARS-CoV-2 и вирусов гриппа)



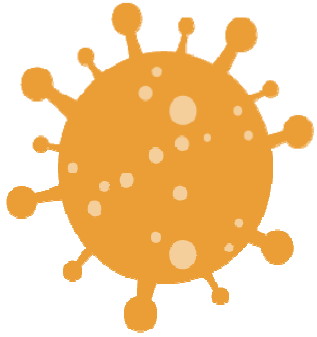
ВЫЯВЛЕННЫЕ ПАТОГЕНЫ В РАЗНЫХ ВОЗРАСТНЫХ ГРУППАХ

(кроме SARS-CoV-2 и вирусов гриппа)



ВЫВОДЫ

- Эпидемический сезон ОРВИ 2023/2024гг в Иркутской области продлился с ноября 2023г. по май 2024г.
- SARS-CoV-2 выявлялся чаще других агентов при респираторных симптомах (47%), при этом его выявляемость, по-видимому, приобретает сезонный характер
- Пик выявляемости SARS-CoV-2 пришелся на декабрь 2023г.
- Пик выявляемости вирусов гриппа совпадает со спадом выявляемости SARS-CoV-2 и приходится на январь 2024г.
- В динамике обнаружения негриппозных этиологических факторов ОРВИ отмечается два пика: 1й – декабрь 2023г., 2й – с февраля по март 2024г.
- В структуре ОРВИ ключевую роль играли вирусы hCov (25%), hPiv (20%) и hRv (18%)
- Вирусы гриппа A/B, hPiv, hCov и hMpv встречались с приблизительно равной частотой у взрослых и у детей
- hAdv, hRSv, hRv и hBov встречались преимущественно в детском возрасте
- Циркуляция возбудителей ОРВИ приобретает закономерный характер (нарушенный в пандемию COVID-19) – сезонность и социркуляция.



БЛАГОДАРЮ ЗА ВНИМАНИЕ!

